



2022-2023 Shari Rotary Club Bulletin

- 会長：元木 誠二 ● 副会長：村田 均、高木 壽一 ● 幹事：森田 拓巳
- 創立：1963年10月5日 ● 例会日時：毎週水曜日 12:00～13:00
- 事務所：〒099-4112 斜里郡斜里町港町1 ● 例会場：ホテルグランティア知床斜里駅前
TEL(0152)26-7978 FAX(0152)26-7980 〒099-4112 斜里郡斜里町港町 16-10
TEL(0152)22-1700
- 斜里 RC 事務局メールアドレス sharirotary@peach.plala.or.jp

第 2883 回例会 2022 年 11 月 9 日(水)

発行:会報・広報・雑誌委員会

点鐘：元木 誠二 会長

司会：三浦 詔男 副 SAA

1. ゲストおよびビジター紹介 ～なし

2. ロータリーソング ～国歌斉唱、奉仕の理想

3. 会長の時間 ～元木会長

・皆さま、こんにちは

知床観光船事故は、先月 23 日で発生から半年を迎えました。この区切りに、新聞やテレビにおいても特集を組んで、様々な情報が発信されております。中でも、10 月 23 日(日)に北海道新聞が報じた「知床観光 信頼回復へ模索続く」という記事をご紹介します。

観光船事故が、地域に暗く長い影を落とす中、斜里町の観光を引っ張ってきた「知床観光協会」「知床しゃり」の両事務局長がこの半年間を振り返っておりました。

「知床しゃり」の寺山さんは、「数ある観光地の中から知床を選んでいただけるよう、今後、地域の私たちが信頼回復のために何をしていくのが重要だと考える」、観光協会の新村さんは、「信頼が一気に崩れたと共に観光宿泊者の人数も減少した。今はまだ知床に来てくださいとは言えないが、この自然豊かな知床の魅力を発信していきます」とのコメントが掲載されておりました。

また、当クラブの武藤会員の記事も掲載されており、献花台にまつわるお話とともに、「事故を忘れずに献花台の継続と地元の花屋として、一町民として寄り添い続けます」と書かれておりました。

斜里ロータリークラブとしても何かできないかと、私も様々な方とお会いしてお話をしておりますが、行方不明者が全員発見されていない事実や犠牲者の遺族のことを考えると、多数の関係者との協議が必要となってくるため、なかなか一歩踏み出せない現状があります。

その時が来れば、ロータリークラブという団体の元、貢献・協力・参加できれば、これほどロータリークラブに入会してよかった、と思えることはないと思います。

その時に向かって、様々な情報を入れていきたいと思っておりますので、会員の皆さまには引き続き情報の提供をよろしくお願いいたします。

本日の例会内容は、「次年度役員・理事指名委員会の設置について」となっております。

私も、昨年度は「次年度会長に一任」ということで委員長に任命され、役員・理事・委員長の就任依頼への行動に移したのを思い出しますと同時に、この頃から次年度会長就任への緊張感や会長としての一年間の指針などを考えるようになりました。

幸いなことに、ほとんどの会員の方が役員・理事・委員長就任を快く引き受けていただき、スムーズな組織編成が可能となりました。改めてこの場で本年度の役員の方には心より感謝申し上げます。

ありがとうございました。

そして、役員を決定する時に一緒に動いていただいた野尻前会長、三浦前副会長と同様私も次年度村田会長年度がスムーズに役員構成がされるよう、私も全力でバックアップする所存でありますので、村田次年度会長におかれましては何なりと申しつけください。



さて、今回はロータリーに入会して私が良かったなと思うことをお話させていただきます。

まずは、先日の公式訪問で久木ガバナーが来訪された際に、ガバナーの職業が画廊経営ということでしたので、亡くなった父より母が受け継いだ「油絵」を実際に鑑定していただきました。その際は、その油絵の画家の背景や、なぜこの絵に人気があるのか、また鑑定方法や補修業者の紹介など、プロの目から様々なアドバイスをいただき、私の母もとても喜んでおりました。

鑑定も依頼させていただき、来年には旭川の久木ガバナーが経営する画廊へ行く予定もあります。

また、最近では業界の会合でも「元木さんはロータリーに入会していますよね」と言って話が盛り上がる機会も多くなり、初対面の方でもロータリークラブという共通な話題で早く打ち解けることがあります。先日も、不動産関係の仕事において、弟子屈で当社が仲介していた土地がありました。その土地を欲しいという購入希望者から依頼を受けた北見の不動産業者から私に連絡が来まして「元木さんが管理している土地でよかった。仕事がやりやすいです。」とおっしゃって下さったのは北見ロータリークラブの方でした。

このように、ロータリークラブに在籍していれば、クラブ内活動で自分を成長させることはもちろんですが、対外的にも大きなメリットがあることに気づかされる出来事があります。

ロータリーの誕生は、皆さんもご存知の通り 20 世紀初頭、シカゴのまちで事務所を構えていた青年弁護士ポール・ハリスとその友人 3 人がお互いに信頼のできる公正な取引をし、仕事上の付き合いがそのまま親友関係にまで発展するような仲間を増やしたい、という趣旨でロータリークラブという会合を考えました。

このように、歴史的に見てもロータリーとは職業倫理を重んずる実業家、専門職業人の集まりと言われております。

これらを改めて読み直すと、先ほど述べた私の経験は、実は 20 世紀にはすでにアメリカのシカゴでは実践されていたようです。

ロータリークラブに入会してよかったなと思うことを考えれば考えるほど、改めてロータリーの目的や歴史を知るきっかけにもなると感じたことを今日はお話しさせていただきました。

最後になりますが、本日 18:30 よりこの会場で、斜里町が主催する「町民懇談会」が開催されます。7・8 日も開催された懇談会にすでに参加しておられる会員もいらっしゃると思いますが、斜里町の奉仕団体として、斜里町の現状課題、今後の計画を知るには本当に良い機会だと私は考えています。

実は、その時間に中田親睦委員長が委員会を開催する予定でありましたが、私も中田親睦委員長も町民懇談会に出席のため急遽開催日を明日に変更しております。お時間がある会員の方には、今日行われる懇談会に出席していただいて、ロータリークラブが斜里町とどう関わり合いながら奉仕活動を行うのかのヒントがあるのかもしれないので、ご出席の願いをここで申し上げます。

本日も皆さんの貴重な時間を使った有意義な例会としましょう。

4. 幹事報告 ～森田幹事

- ・北見、北見東、北見西各 RC より例会変更のお知らせが来ています。(回覧)
- ・知床財団より情報誌が届いています。(回覧)
- ・11月のロータリーレート～1ドル：148円

5. 委員会、その他の報告 ～元木会長

- ・豊島 会報・広報・雑誌委員長～「ロータリーの友」11月号 16 ページに武藤会員の「知床観光船事故」に関する記事が載っています。また、「ガバナー月信」11月号に当クラブ「ガバナー公式訪問」の記事も掲載されています。
- ・森田幹事～当クラブ藤枝会員が令和 4 年度町長表彰「スポーツ功労」で表彰されました。

◆藤枝会員 挨拶

皆さん、こんにちは、11/3 ゆめホールにて「スポーツ功労」ということで斜里町長より表彰を受けました。これも偏に関係者の方々のお蔭と感謝しております。私は、2年続けて表彰を受けました。たいへん光栄なことと思っております。

ほんとうにありがとうございました。



6. 本日のプログラム ～元木会長

◆次年度役員・理事指名委員会設置について

◇元木会長

次年度の役員・理事の選定につきましては、理事会に一任させていただくと同時に、次年度会長を中心とした「次年度役員・理事指名委員会」を設置しまして対応させていただきます。

また、皆さんへの報告は12月の「年次総会」で行う予定です。

以上、よろしくお願いいたします。

◆「My Rotary」について

◇森田幹事

今日は、この時間を使って皆さんに「My Rotary」について説明させていただきます。

「My Rotary」とは、登録することで、ロータリーの活動や地区クラブ運営に必要な情報やデータを随時入手できる便利なシステムです。

「My Rotary」に登録するとは、OS やネットワークを通してコンピューターを利用するための固有のIDナンバーやその権利で、ユーザーの識別や、個別の情報の管理のために用いられる情報（アカウント）を登録し、会員個人の基本情報にパスワードを登録することです。

- なぜ、「My Rotary」が勧められるのか
 - ① 日本は、国際事務局があり、マイロータリーなど必要がなくても支障がないが、世界的に見ると、本部は米国イリノイ州、国際事務局は、ブラジル、ヨーロッパ及びアフリカ、日本、韓国、南アジア、南太平洋及びフィリピン、イギリス及びアイルランドの計6カ所しかない。そのため、マイロータリーから国際ロータリーへと直接やりとりすることが必要不可欠と言ってよい状況となっている。
 - ② マイロータリーから、豊富な資料・ニュースレターなどの情報の入手ができる。
 - ③ 他にもロータリー活動を行うに際しての便利なものが多い。
- （例）大口寄付、国際大会の申し込みなどが直接できる。
- ちなみに、これらを補助するのがクレジットカード（ロータリーカードも、マイロータリー登録と同じように推奨されています）

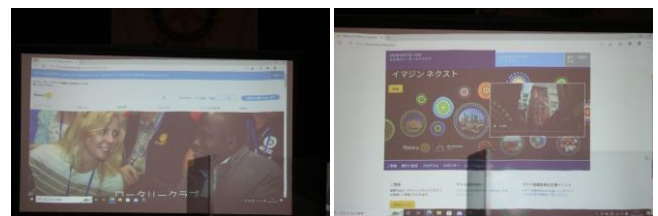
（この後、パワーポイントで実際のパソコン操作、登録手順、注意事項などの説明がありました）

簡単に駆け足で説明してきました。国際ロータリーのホームページ、斜里 RC のホームページには、会員の皆さんへの有用な情報がたくさん掲載されていると思いますので、クラブの運営などに利用できるものを探してみるのも良いことと思います。特に、委員長さんには研修センターの内容を要約して例会の中で紹介していただくなどに利用して頂ければと思います。



7. ニコニコ B O X ～中田親睦活動委員長

- ・本人誕生祝～丹羽会員
- ・奥様誕生、結婚記念祝～豊島会員
- ・藤枝会員～町長表彰を受けて



8. 出席報告 ～森田幹事

- 本日出席～33名中20名出席（出席率：60.6%）

☆ 幹事より次回例会の案内

- ・次回は11/16（水）第2884回例会～産業会館2F



2022-2023 国際ロータリーのテーマ

イマジンロータリー

斜里 RC 会長のテーマ

自分にとってのロータリーの
魅力を発見しよう